

LES CLÍNIQUES DE LA  
UNIVERSITAT DE VALÈNCIA

CLÍNICA ODONTOLÒGICA  
FUNDACIÓ LLUÍS ALCANYÍS



Primavera - Estate  
2024



**Ottava Edizione**

# Diploma di MicroEndodonzia

in lingua Italiana

La ottava edizione del diploma in Micro Endodonzia in lingua Italiana presso il “Centro Avanzado di Entrenamiento Microscópico” della Clinica Odontoiatrica dell’Universitat de València sta per avere inizio! Dal 2023 il programma del corso è stato aumentato di mezza giornata per favorire la trattazione dei vari argomenti. Nella straordinaria struttura del centro di microscopia dell’Università di Valencia ogni corsista ha a disposizione una postazione individuale dotata di microscopio operatorio, sorgenti ultrasoniche, manichino con simulatori appositamente predisposti per mettere in pratica tutti i vari argomenti trattati, motori endodontici e macchinari per l’otturazione canalare. Il Diploma si sviluppa in due incontri, il primo di tre giornate e mezzo, il secondo di 4 giorni, con una durata complessiva di circa 60 ore. Ogni argomento viene dapprima illustrato teoricamente dal Docente e quindi immediatamente messo in pratica dai Corsisti sui simulatori montati sui manichini o su simulatori animali appositamente predisposti. Nello svolgimento del Diploma si proporranno tecniche e strumenti innovativi, fornendo ai partecipanti diverse strategie e diversi strumenti per la risoluzione del problema clinico. Oltre ad approfondire l’uso del microscopio operatorio, al Corsista verranno fornire informazioni per sviluppare la capacità diagnostica e l’utilizzo delle immagini tridimensionali ottenute con dispositivi CBCT. Si parlerà anche di Endodonzia guidata, una realtà clinica che negli ultimi tempi sta attirando sempre più l’interesse degli Endodontisti. Al termine del Corso verrà rilasciato il Diploma della Universitat de València.

# Corpo docente



Prof. Leopoldo Forner (Co-direttore del Corso)

Dott. Emanuele Ambu (Co-direttore)



Prof.ssa Amelia Almenar Garcia

Dott. Adrian Lozano Alcañiz



Dott. James Ghilotti

# Programma

**Primo incontro (22-25 Maggio 2024)**

**Mercoledì**

9,00-11.00 Visita della Facoltà di Medicina e Chirurgia (museo di Storia della Medicina) e della sede di Odontoiatria e Protesi Dentaria



11,00-11,30 Pausa caffè

11,30-12,00 Presentazione del Corso ed informazioni sull'utilizzo degli strumenti nel laboratorio didattico

12,00-14,00 Come è fatto il microscopio?

14,00-16,00 Pausa pranzo

16,00-17,30 Settaggio del microscopio (distanza interpupillare, correzione diottrica, parafofocalizzazione).

Le posizioni di lavoro al microscopio (Pratica)

17,30-18,00 Pausa caffè.

18,00-20,00 Come si acquisisce una corretta documentazione per immagini (fotografia e video)

## Giovedì

8,00-10,30 La CBCT nella diagnosi Endodontica

10,30-11,00 La sindrome del dente incrinato ed il riconoscimento delle fratture verticali di radice

11,00-11,30 Pausa caffè

11,30-12,30 Introduzione alle bioceramiche sealer e RRM

12,30-14,00 Nuove acquisizioni sulle Bioceramiche

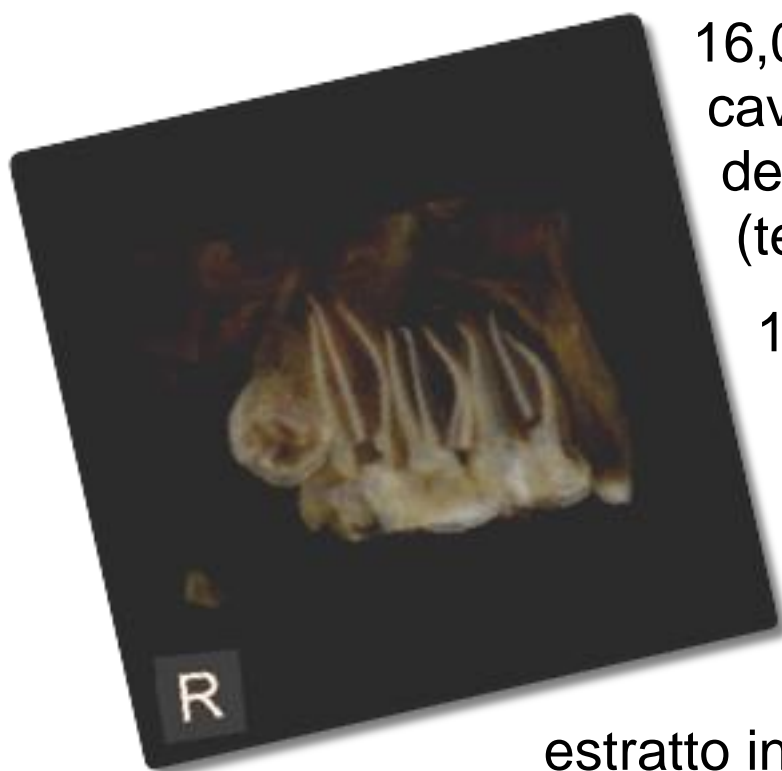
14,00-16,00 Pausa pranzo

16,00-18,00 Apertura della cavità d'accesso e ricerca degli imbocchi canalari (teoria)

18,00-18,30 Pausa caffè

18,30-20,00 Apertura della cavità d'accesso e ricerca degli imbocchi canalari: pratica su dente

estratto in visione diretta ed



indiretta

Venerdì

8,00-9,30 Strumenti in NiTi di ultima generazione (teoria)

9,30-11,00 Tecnica di sagomatura “ the tool box technique” con strumenti austenitici, martensitici ed espansivi (teoria)

11,00-11,30 Pausa caffè.

11,30-13,00 Sagomatura canalare con strumenti austenitici, martensitici ed espansivi

13,00-14,00 Detersione canalare con Xpendo finisher e controllo al microscopio (Teoria e pratica su dente estratto)

14,00-16,00 Pausa pranzo

16,00-16,30 Otturazione: Tecnica mista (teoria)

16,30-18,00 Otturazione: Tecnica mista (pratica)

18,00-18,30 Pausa caffè

18,30-19,00 Otturazione: Tecnica di otturazione con Bioceramiche (teoria)

19,00-20,00 Otturazione: Tecnica di otturazione con Bioceramiche (pratica)



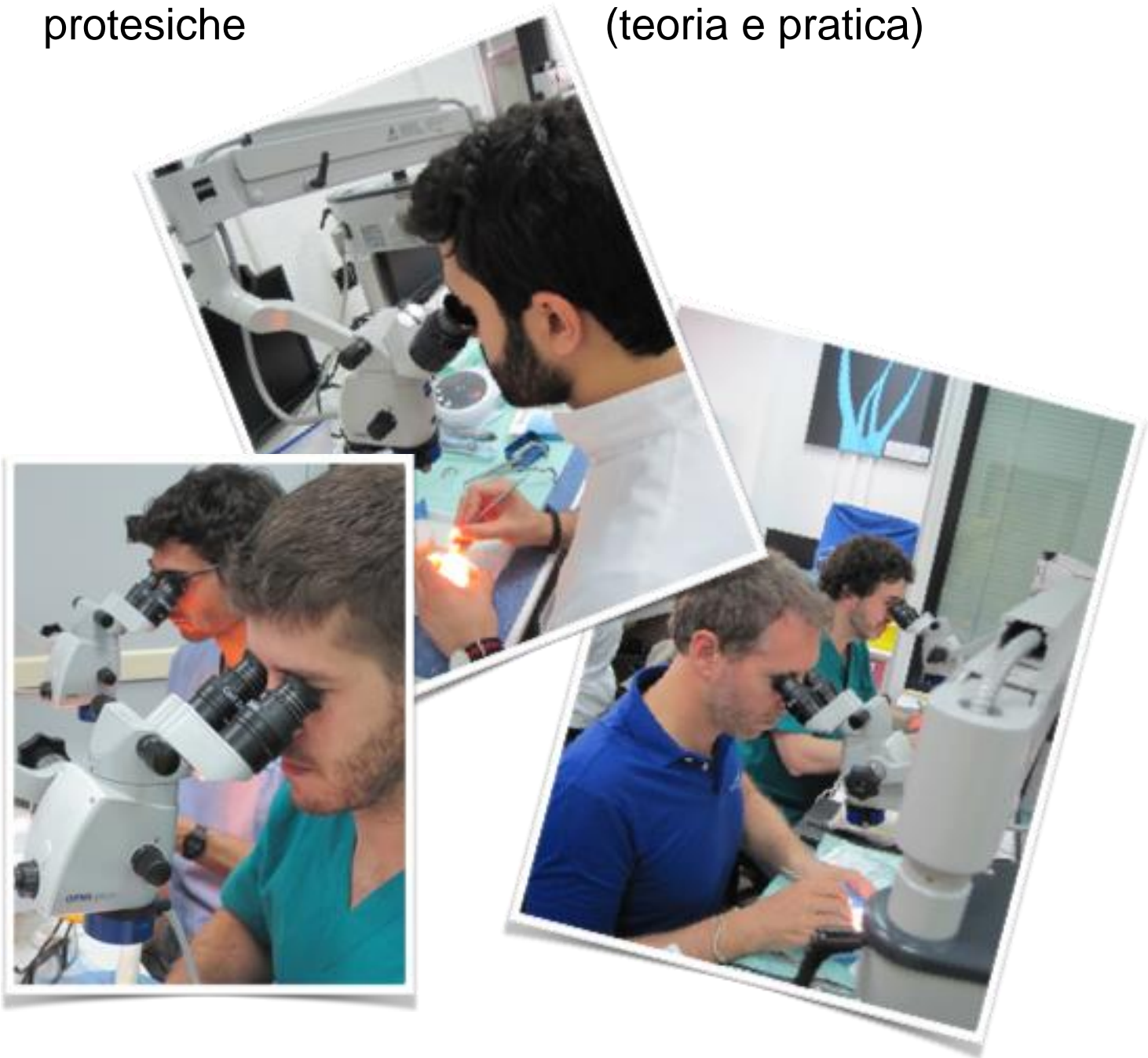
Sabato

9,00-11,30 I ritrattamenti: indicazioni e strumenti  
(teoria)

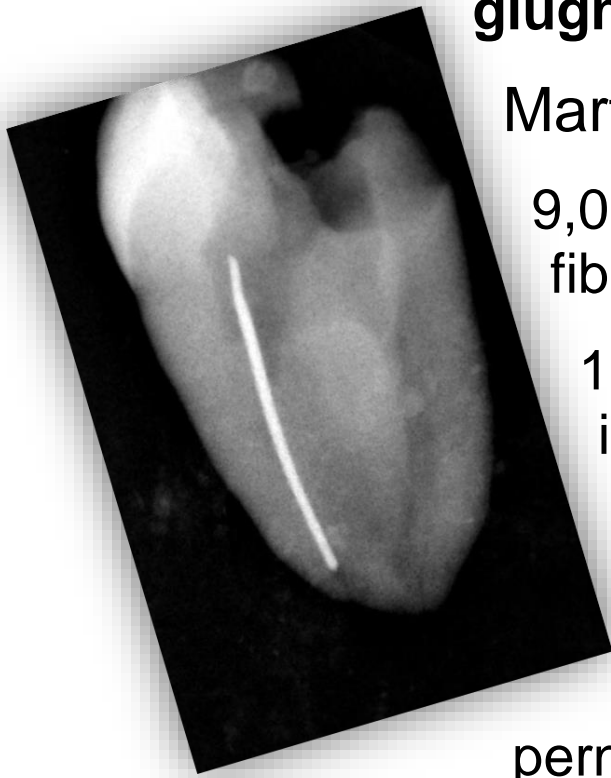
11,30-12,00 Pausa caffè

12,00-14,00  
protesiche

Rimozione delle corone  
(teoria e pratica)



## **Secondo incontro (25 Giugno- 28 giugno 2023)**



### **Martedì**

9,00-10,30 Rimozione di perni in fibra, prefabbricati e fusi (teoria)

10,30-11,30 Rimozione di perni in fibra, prefabbricati e fusi (pratica – prima parte)

11,30-12,00 Pausa caffè

12,00-14,00 Rimozione di perni in fibra, prefabbricati e fusi (pratica – seconda parte)

14,00-16,00 Pausa pranzo

16,00-18,00 Rimozione delle calcificazioni (Teoria)  
Come riconoscere e rimuovere le calcificazioni:  
Tecnica a mano libera, in controllo con microscopio e con tecnica digitalmente guidata

18,00-18,30 Pausa caffè

18,30-20.00 La “guided endodontics”: linee guida e modalità di intervento

### **Mercoledì**



9,00-11,30 Rimozione del materiale da otturazione e degli strumenti rotti. Superamento dei gradini (teoria)

11,30-12,00 Pausa caffè

12,00-14,00 Rimozione del materiale da otturazione  
Superamento dei gradini (pratica su denti estratti)

14,00-16,00

Pausa pranzo

16,00-18,00

Risoluzione degli strumenti rotti - parte teorica.

18,00-18,30 Pausa caffè

18,30-20,00 Risoluzione degli strumenti rotti – parte pratica

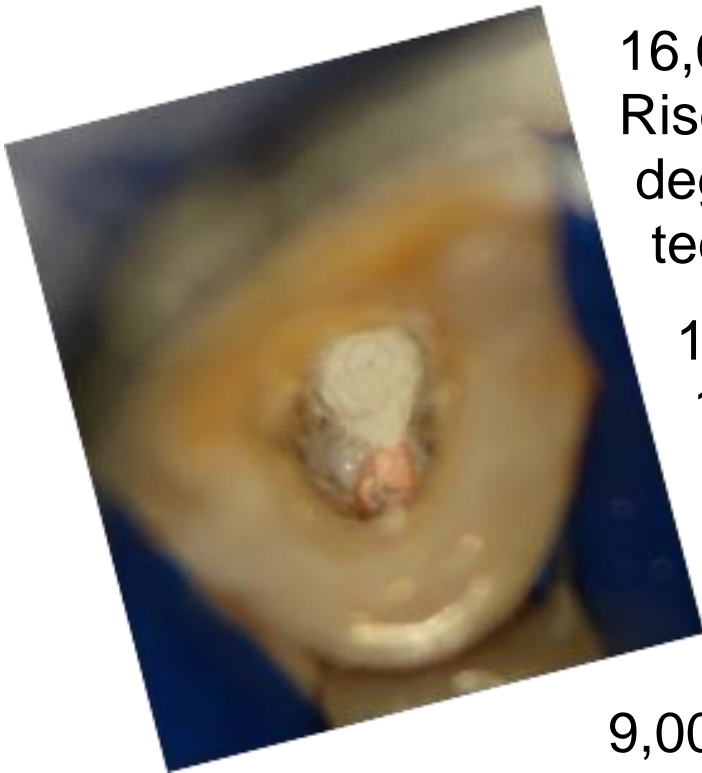
Giovedì

9,00-10,00 Lezione in contemporanea con master di Endodonzia

10,00-11,30 Trattamento delle perforazioni (teoria)

11,30-12,00 Pausa Caffè

12,00-14,00 Trattamento delle perforazioni (pratica)



14,00-16,00 Pausa Pranzo

16,00-17,00 Trattamento dei  
denti ad apice immaturo  
(teoria)

17,00-18,00 Trattamento dei  
denti ad apice immaturo  
(pratica)

18,00-18,30 Pausa caffè

18,30-20,00 Riassorbimenti  
cervicali ed esterni: illustrazione di casi clinici



Venerdì

9-11,00 Chirurgia  
endodontica:  
Indicazioni e  
strumenti.

Programmazione  
prechirurgica

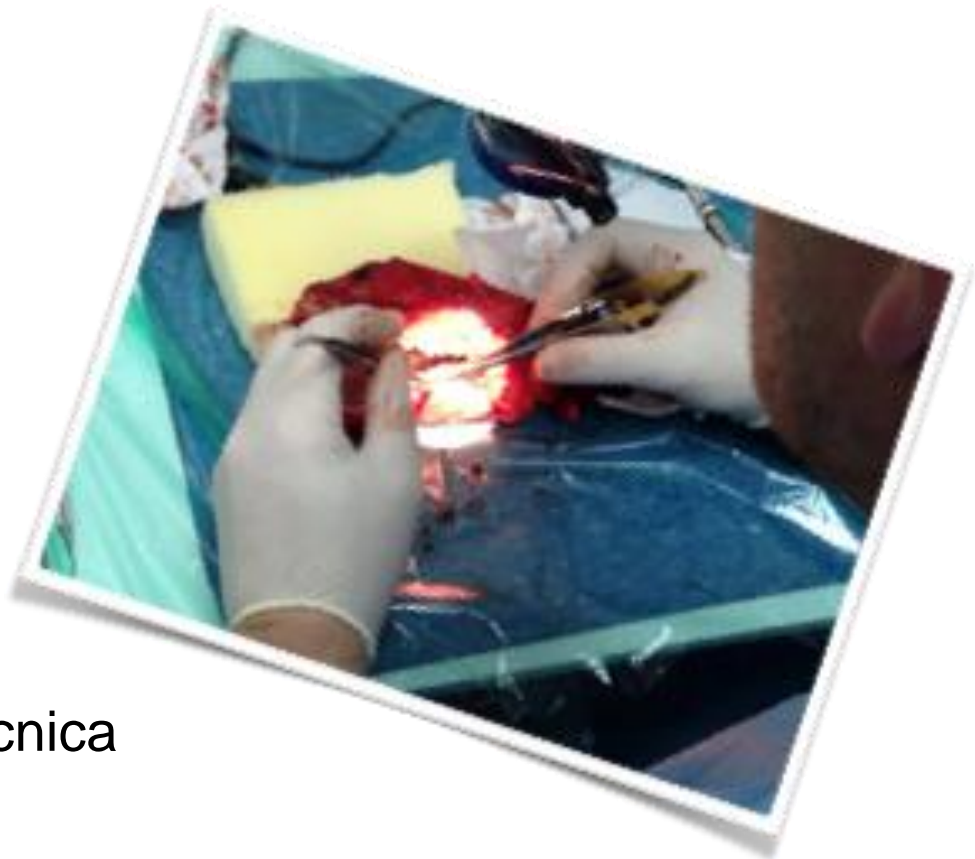
11,00-11,30

Pausa caffè

12,00-14,00

Chirurgia  
endodontica: la tecnica  
(parte teorica)

14,00-16,00 Pausa pranzo



16,00-19,00 Chirurgia Endodontica (parte pratica su denti estratti montati su simulatore)

19,00-20,00 Chiusura del Corso e consegna dei Diplomi

21,00 Cena di fine Corso



1° Diploma Autunno 2015



2° Diploma  
Estate 2016



3° Diploma Autunno 2016





4° Diploma Autunno 2017

5° Diploma Primavera-Estate 2019



6° Diploma Primavera-estate 2022



7° Diploma Primavera-estate 2023

# Materiali a carico del corsista

## Da portare per entrambe le sessioni

- ▶ Camice
- ▶ Sonda endodontica doppia
- ▶ Pinzetta da medicazione
- ▶ Forbicine
- ▶ Misuratore endodontico
- ▶ Cestello portastrumenti con spugna
- ▶ Sonda endodontica (suggerisco l'HF D11T, sebbene sia venduto come spreader, oppure l'ELES di Terauchi)
- ▶ Kit completo per diga di gomma comprensivo di pinza fora diga, dighe di gomma, uncini per incisivi, premolari e molari, archetto e pinza per uncini.

## Manipoli

- ▶ Micromotore ad anello blu
- ▶ Micromotore ad anello rosso
- ▶ Turbina con relativo adattatore/attacco

## Frese

### **Ad alta velocità**

- ▶ Palline diamantate di vari diametri
- ▶ Troncoconiche a punta non lavorante
- ▶ Frese taglia-corone in tungsteno
- ▶ Frese da osso

### **A bassa velocità**

- ▶ Pietra di Arkansas
- ▶ Frese a gambo lungo di diversi diametri
- ▶ Frese di Gates-Glidden 1-4
- ▶ Frese di Munce o Frese Komet Endo Tracer H1 SML 34 06-08-10-12

## **Punte ultrasoniche**

**È molto importante che abbiate le punte ultrasoniche che servono, perché non verranno fornite dall'Università ed ognuno deve avere le proprie. La maggior parte dei dispositivi sono con passo americano (tipo setelec), ma sono a disposizione anche un paio di sorgenti con passo europeo (EMS)**

Se avete strumenti con Passo Americano (Tipo Satelec, consigliate)

- ▶ Kit Satelec EndoSuccess (oppure ET 18, ET20, ET25 e ETPR)
- ▶ Kit Satelec CAP (almeno la n°3)
- ▶ Kit Satelec EndoSuccess Apical (oppure AS3D, AS6D, AS9D)
- ▶ Kis 1 (Dentsply con passo americano )
- ▶ Endochuck 120° con lime k da 15, 20 e 25. ( In Italia lo si può trovare da Ilic)

Se avete strumenti con Passo Europeo (Tipo EMS)

- ▶ Dentsply Maillefer Proultra 2, 3, 4, 5, 7, 8, ▶ StartX n° 3
- ▶ Kis 1 (Dentsply)

## **Strumenti endodontici**

Verranno forniti tutti gli strumenti rotanti/reciprocanti in NiTi e gli strumenti in acciaio

### **Da portare**

- ▶ File C+ (Dentsply Maillefer) 0.6, 0.8, 0.10 e 0.15 sia da 21 che da 25 mm



- ▶ Protaper Universal a mano (un kit)
- ▶ Pinza universale

## **Da portare solo per le sessioni specifiche**

**Materiali per otturazione** (prima parte del Corso): verranno forniti tutti i materiali

Da portare

- ▶ Plugger tipo Buchanan o SuperEndo Plugger NiTi Verde (35/70) o nero (40/80)

**Rimozione delle corone protesiche** (prima parte del Corso)  
E' fondamentale che portiate dei denti estratti con corone (non verranno forniti dall'organizzazione) montati su blocchetti di gesso da impronte

**Perforazioni ed apecificazioni** (seconda parte del Corso)  
verranno forniti dall'organizzazione MTA, cementi tipo portland e Bioceramiche

FONDAMENTALE portare una di queste siringhe (quella che si possiede già, eventualmente)

- ▶ MAP ONE (Dentsply-Maillefer) oppure
- ▶ Siringa di Dovgan o similari (ne ha monouso llic)

## **Calcificazioni (seconda parte del Corso)**

Si può utilizzare il D11T già suggerito prima, ma vi suggerisco l'acquisto della sonda ELES di Yoshi Terauchi per i canali calcificati (G. Hartzell) (l'ha sempre llic, ma bisogna richiederla con grande anticipo)

## **Rimozione Guttaperca e cementi (seconda parte del Corso)**

Sonde di Yoshi Terauchi (G. Hartzell)

▸ EGPR/UD ▸ EGPR/LR

Oltre agli strumenti specifici per la chirurgia endodontica, forniti dall'Università, raccomando gli strumenti per la chirurgia generale quali:

- portaghi
- bisturi con relativo manico (bard parker 15C o microlame MB69 della HF con manico idoneo)
- pinzette chirurgiche
- Scollaperiostio



Per informazioni: Dr Emanuele Ambu

0039 3472336237 [leleambu@libero.it](mailto:leleambu@libero.it)

Per l'iscrizione

<https://www.uv.es/fundacio-lluis-alcanyis/ca/formacio/cursos-fundacio/corso-in-micro-endodonzia-1286227291155/FormacioFLA.html?id=1286227268040>

Dopo aver inviato l'email con i dati personali all'indirizzo precisato sul sito nella finestra ADMISSIO' y MATRICULA e fatto il bonifico bisogna inviare la causale di quest'ultimo sia all'indirizzo indicato che alla email [leleambu@libero.it](mailto:leleambu@libero.it). L'Università non manda conferme di iscrizione, mentre sarà il Dr. Ambu a confermare che tutte le operazioni si siano svolte in modo corretto